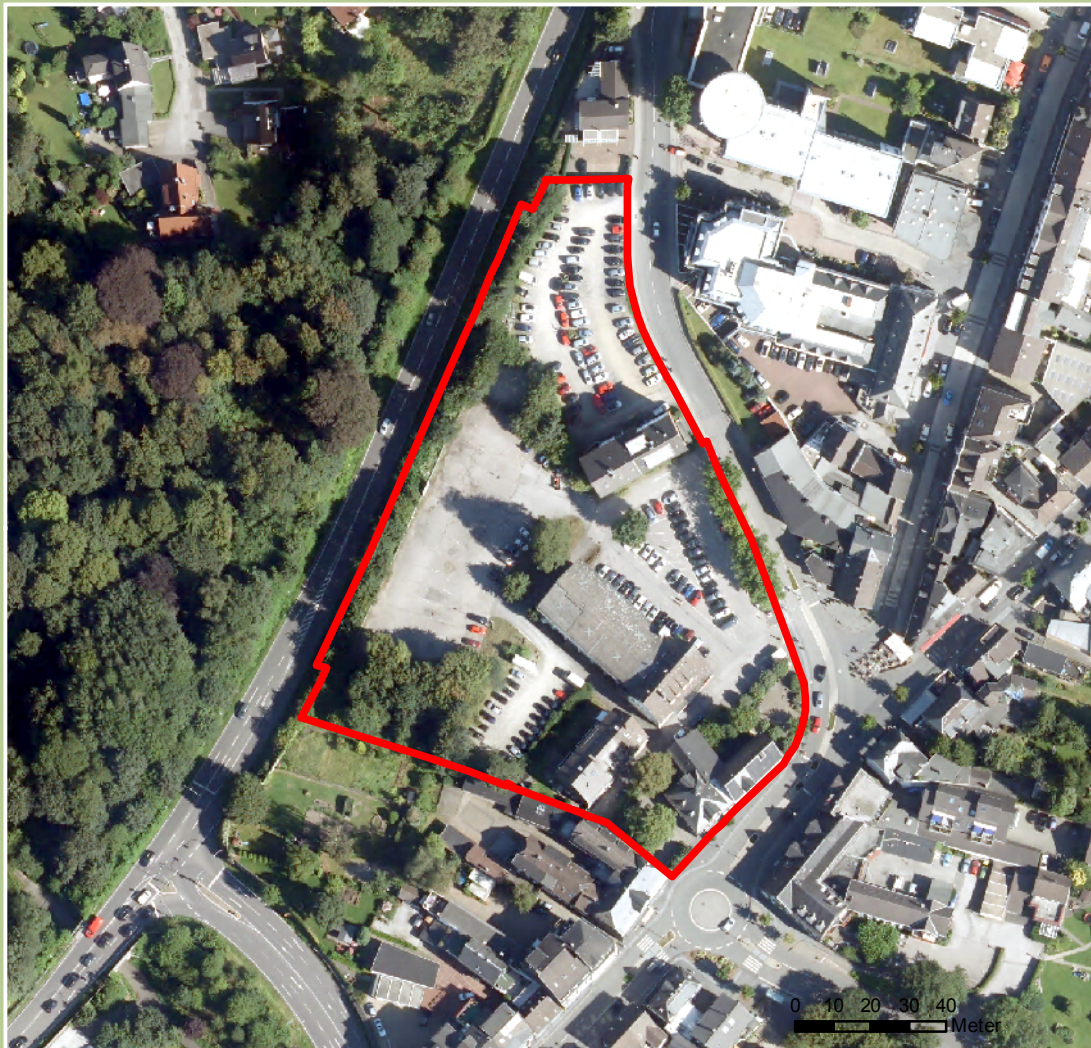


vorhabenbezogener Bebauungsplan Nr. 88 "Neuer Loches-Platz"



Luftbild Befliegung 2016: Geobasisdaten der Kommunen und des Landes NRW © Geobasis NRW 2017

vorhabenbezogener
Bebauungsplan

Vorhaben- und
Erschließungsplan

Begründung
einschl. Umweltbericht

rechtskräftig seit
14.10.2019

zusammenfassende
Erklärung