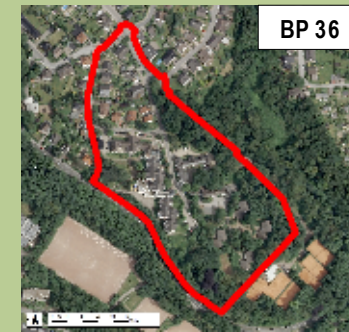


2. Änderung des Bebauungsplanes Nr. 36 "Am Vogelsang"



Luftbilder © Geobasisdaten: Bezirksregierung Köln, Abteilung GEObasis.nrw, 2010



Planzeichnung

Textliche Festsetzungen
siehe Planzeichnung

Begründung

rechtskräftig seit
10.09.2014